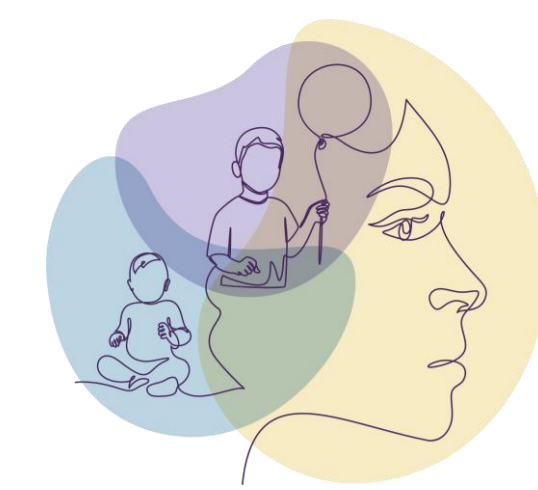


# L'APPRENTISSAGE MUSICAL ET LA PRATIQUE COLLECTIVE : UNE INTERVENTION INNOVANTE POUR ATTÉNUER LES CONSÉQUENCES DE L'ADVERSITÉ PRÉCOCE



Annika Gaudreault<sup>1</sup>, Mélodie Thibault<sup>2</sup>, Camille Bourgelas<sup>1</sup>, Delphine Collin-Vézina<sup>3</sup>, Isabelle Ouellet-Morin<sup>2</sup> et Alexandra Matte-Landry<sup>1</sup>

<sup>1</sup>École de travail social et de criminologie, Université Laval, <sup>2</sup>École de criminologie, Université de Montréal, <sup>3</sup>École de travail social, Université McGill



## MISE EN CONTEXTE

Au Canada, 1 enfant sur 5 vit en contexte de pauvreté<sup>1</sup> et 1 enfant sur 3 vit en contexte de violence intrafamiliale<sup>2</sup>, ces deux situations représentant des expériences d'adversité à l'enfance.

**L'exposition répétée à des expériences d'adversité à l'enfance est associée à une myriade de conséquences négatives<sup>3,4,7</sup>;**

- Problèmes intériorisés (anxiété, dépression);
- Problèmes extériorisés (agressivité, opposition);
- Difficultés cognitives (résultats scolaires, fonctions exécutives).

## OBJECTIF

Évaluer l'évolution des compétences socio-émotionnelles, des fonctions exécutives et du stress chez les enfants exposés aux expériences d'adversités à l'enfance participant à des activités musicales dans un centre de pédiatrie sociale.

## LE GARAGE À MUSIQUE

Un centre spécialisé en pédiatrie sociale en communauté situé dans le quartier Hochelaga-Maisonneuve à Montréal.

Le centre offre des services variés tels que des services de santé, des services sociaux et de l'aide juridique.

Les cours de musique font la spécialité du Garage à musique.

**Les bienfaits de l'apprentissage et de la pratique collective de la musique<sup>5,6,8</sup>**

Améliore les habiletés socio-émotionnelles

Diminue le stress

## MÉTHODOLOGIE

### Participants

26 enfants

13 formant un **groupe expérimental** (M = 8 ans) recrutés parmi les usagers du centre participant aux cours de musique

+

13 provenant du **groupe contrôle** (M = 10.5 ans) recrutés dans des écoles du quartier

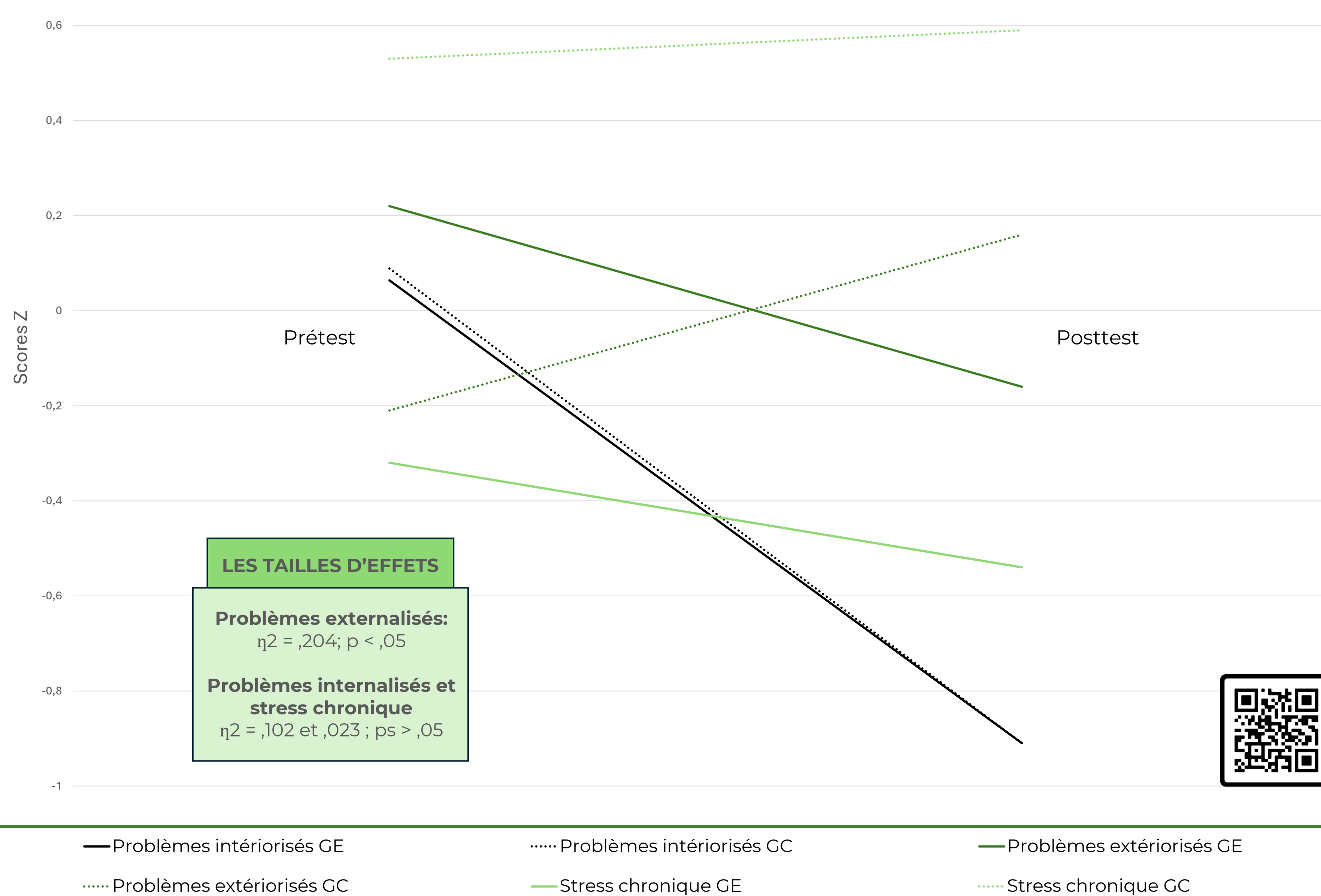
### Instruments de mesure

Questionnaires CBCL et PSI évaluant les comportements intériorisés et extériorisés ainsi que le stress chronique des enfants

Test de cortisol récolté grâce à des échantillons de cheveux ayant pour objectif de mesurer le stress chronique

## RÉSULTATS PRÉLIMINAIRES

**Figure 1. Les changements entre le prétest et le post-test dans les problèmes intériorisés et extériorisés, ainsi que dans le stress chronique, dans les groupes expérimentaux (EG) et contrôle (EC)**



## CONCLUSION

Les résultats préliminaires de cette étude suggèrent des diminutions plus importantes des problèmes intériorisés, extériorisés et du stress chronique dans le groupe expérimental comparé au groupe contrôle.

Cette étude, en cours, pourrait éventuellement offrir un soutien aux activités musicales en tant qu'intervention innovante pour atténuer les conséquences de l'adversité précoce sur le fonctionnement des enfants.

## DIRECTIONS FUTURES...

Des analyses de médiation pourraient être effectuées et les effets indirects testés.

## RÉFÉRENCES

- Campagne 2000. Une analyse par circonscription révèle que la pauvreté infantile au Canada ne connaît pas de frontières. 2018.
- Burczycka M and Conroy S. La violence familiale au Canada : un profil statistique, 2015. Juristat 2017.
- Comtois-Cabana M, Matte-Landry A and Cantave C. À la recherche des mécanismes neurophysiologiques impliqués dans l'émergence des difficultés émotionnelles et du comportement en contexte de maltraitance. In: Dubois-Comtois K, St-Laurent D and Cyr C (eds) La maltraitance : Perspective développementale et écologique-transactionnelle. Les Presses de l'Université du Québec, sous presse.
- Godbout N, Girard M, Milot T, et al. Répercussions liées aux traumatismes complexes. In: Milot T, Collin-Vézina D and Godbout N (eds) Trauma complexe: comprendre, évaluer et intervenir. Québec (Québec): Presses de l'Université du Québec, 2018, pp.57-90.
- Ilari B. Longitudinal Research on Music Education and Child Development: Contributions and Challenges. Music & Science 2020; 3. DOI: 10.1177/2059204320937224.
- Piché A-M. Rapport final de l'évaluation des processus de mise en oeuvre du Garage à Musique(Fondation du Dr Julien). 2016.
- Shonkoff JP. Building a New Biodevelopmental Framework to Guide the Future of Early Childhood Policy. Child Development 2010; 81: 357-367. <https://doi.org/10.1111/j.1467-8624.2009.01399.x> DOI: <https://doi.org/10.1111/j.1467-8624.2009.01399.x>
- W. Ishak M, Herrera N, Halbert A, et al. Music and Biomarkers of Stress: A Systematic Review. International Journal of Healthcare and Medical Sciences 2020; 82-92. DOI: 10.32861/ijhms.65.82.92.