

Les activités ludiques, créatives et sportives : des interventions innovantes pour soutenir le développement et la résilience des enfants

Alexandra Matte-Landry, Ph.D., psychologue-neuropsychologue
Professeure, École de travail social et de criminologie



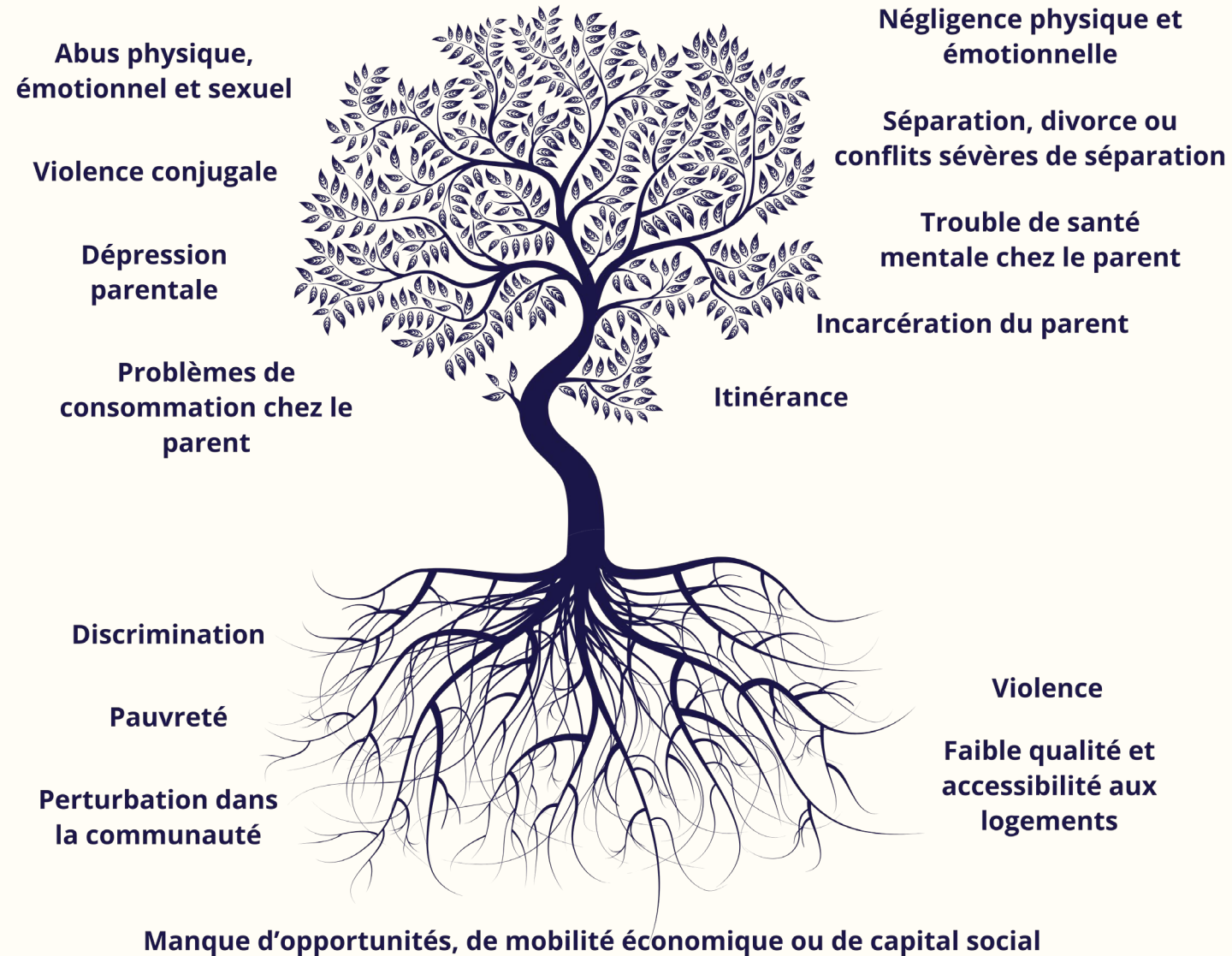
UNIVERSITÉ
LAVAL

Chaire Richelieu de recherche sur
la jeunesse, l'enfance et la famille



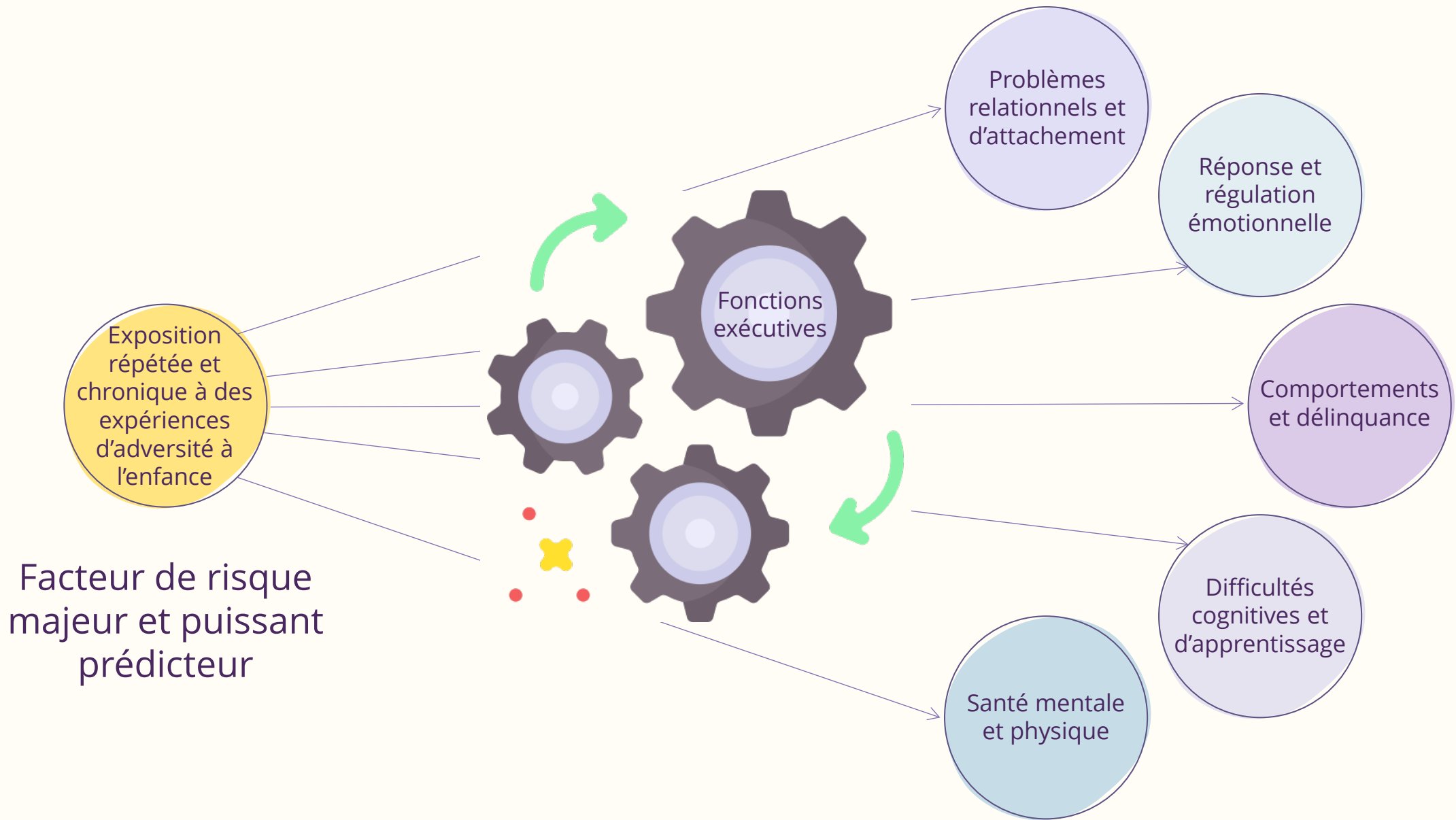
1. Les expériences d'adversité
2. Les activités ludiques, créatives et sportives en tant qu'interventions innovantes
3. Le projet de recherche Garage à musique (GAM): un exemple de recherche en partenariat

Expériences d'adversité à l'enfance

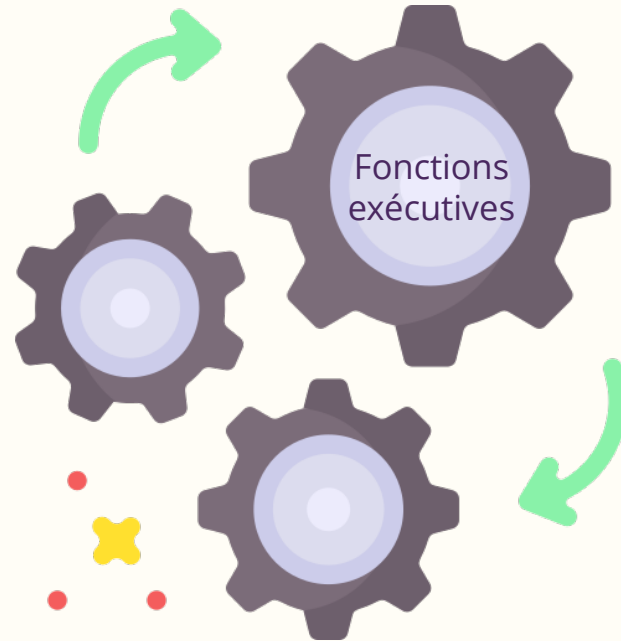


Adapté de Ellis & Dietz, 2017

Environnements communautaires toxiques



Exposition
répétée et
chronique à des
expériences
d'adversité à
l'enfance



Résilience

Soutenir les fonctions exécutives: les ingrédients du succès

Potentiel accru d'amélioration et de transférabilité

D éfi

E ngagement

S outien

S entiments

Soutenir les fonctions exécutives: les ingrédients du succès

Potentiel accru d'amélioration et de transférabilité

Défi – Les activités représentent un défi : ni trop facile, ni trop difficile.

Engagement – Les jeunes sont engagés et investis dans des activités significatives pour eux.

Soutien – Un adulte qui offre un soutien bienveillant et qui croit au potentiel des jeunes.

Sentiments – Les jeunes ont des sentiments agréables (plaisir, confiance en soi, fierté); leur stress ou leur solitude sont diminués.

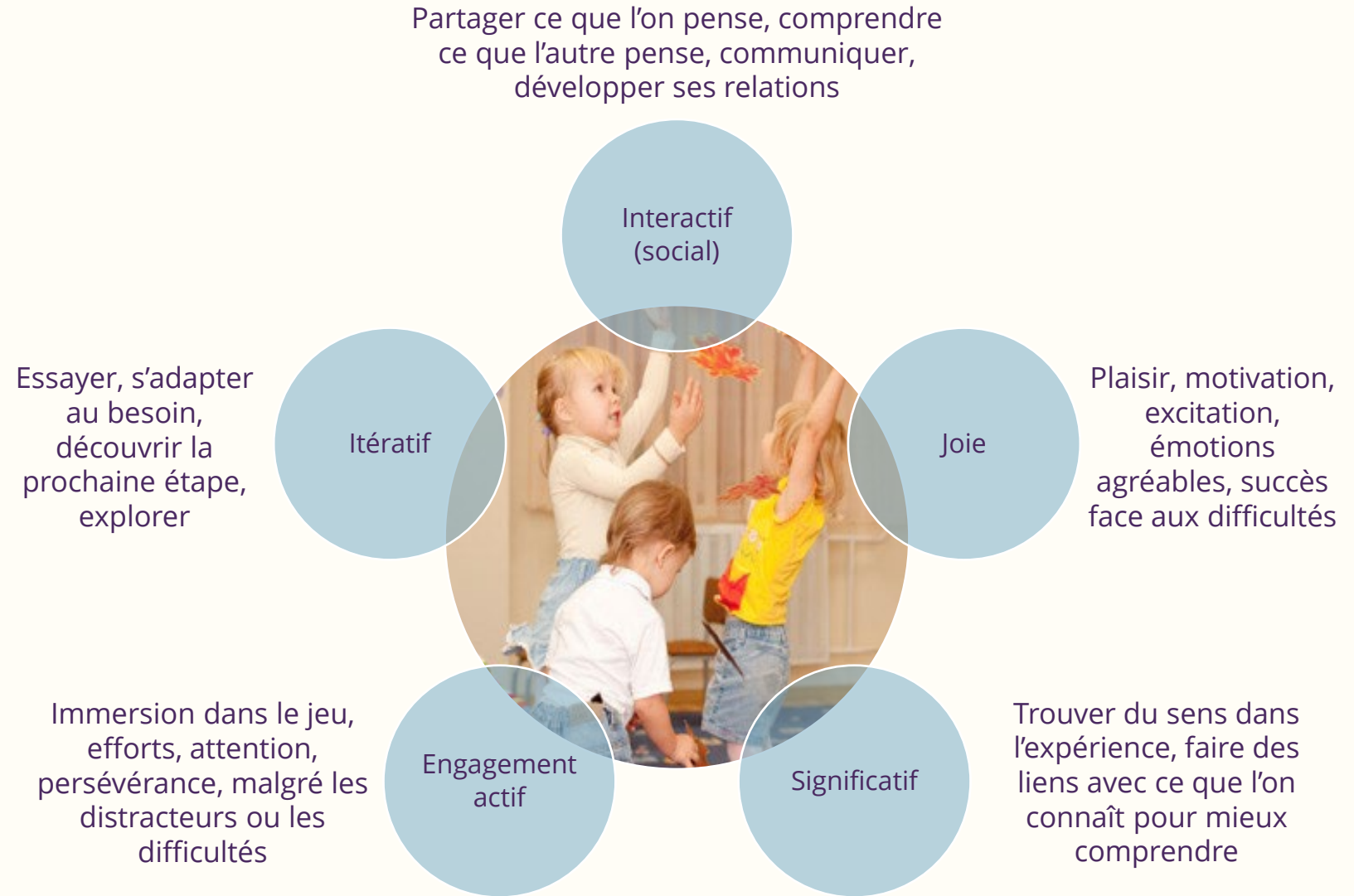
Soutenir les fonctions exécutives: les ingrédients du succès

Potentiel accru d'amélioration et de transférabilité



Le jeu

Les fondements neuroscientifiques derrière le *comment* et le *pourquoi* le « jeu » est associé positivement au développement des enfants.



Les défis de la recherche

- La majorité des initiatives misant sur la pratique d'activités ludiques, créatives et sportives ont été élaborées pour et évaluées auprès des enfants et adolescent.es de la population générale
 - Pourraient ne pas être adaptées ou ne pas répondre aux besoins des enfants et adolescent.es exposé.es à l'adversité
 - Pourraient ne pas être généralisable
- Initiatives documentées de façon préliminaire auprès des enfants et adolescent.es exposé.es à l'adversité
 - Apprentissage et pratique de la musique
 - Yoga (sensible au trauma)
 - Activités physiques/sportives

Les défis de la recherche

- Besoin de travaux supplémentaires où on élabore et évalue de telles initiatives auprès des enfants et adolescent.es exposé.es à l'adversité.
 - Projet de recherche GAM



Projet GAM: un exemple de recherche en partenariat



Conseil de recherches en
sciences humaines du Canada

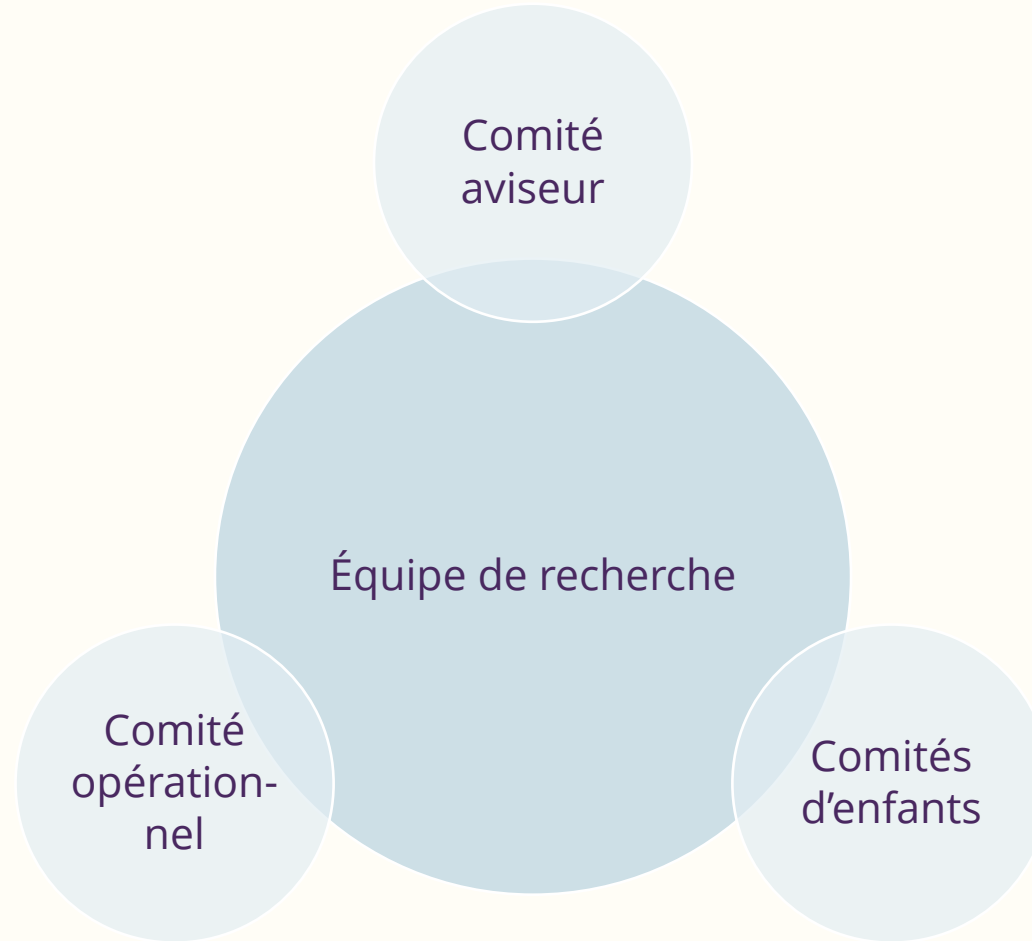
Social Sciences and Humanities
Research Council of Canada

Canada

La petite histoire du projet

- Souhait de l'équipe du GAM de documenter systématiquement et formellement les effets observés de l'approche de ce centre spécialisé de pédiatrie sociale en communauté misant sur l'apprentissage et la pratique collective de la musique
- 2019: Opportunités de collaboration se créent entre le GAM et l'équipe de recherche: A. Matte-Landry, D. Collin-Vézina, I. Ouellet-Morin et A. Diamond
- 2020: Développement du projet
- 2021: Étude pilote
- Depuis 2022: Étude en cours de réalisation

Notre mode de fonctionnement pour le développement et la réalisation du projet



Notre mode de fonctionnement

Comité
aviseur

- Constitué de Fondation Dr Julien, membres équipe GAM et équipe de recherche
 - Consultations préalables pour le développement du projet
 - Arriver à une compréhension commune du projet
 - Valider la faisabilité du devis de recherche
 - Valider le niveau de confort avec les procédures de recherche
 - Consultations et suivis bi-annuels, puis annuels

Notre mode de fonctionnement

Comité
opération-
nel

- Constitué de membres équipe GAM et équipe de recherche
 - Consultations ou réflexions collectives ponctuelles
 - Valider la faisabilité du devis de recherche
 - Planifier et organiser concrètement les procédures de recherche: références et recrutement, tenue des rencontres, etc.
 - Faire de la résolution de problèmes
 - Échanges réguliers et continus entre les membres équipe GAM et l'équipe de recherche pour références et recrutement

Notre mode de fonctionnement

Comités
d'enfants

- Constitués d'enfants experts
 - De la consultation à la participation effective
 - L'équipe de recherche a consulté le comité des droits du GAM pour le développement du projet lors d'un dîner pizza
 - Que pensent-t-elles de...
 - Moments des rencontres pour la recherche
 - La collecte d'un échantillon de cheveux
 - Comment inviter les familles à participer?
 - Suggestion: outils sensoriels
 - Le comité d'enfants experts de la recherche participera à l'interprétation des résultats de la recherche



Objectif

- Documenter l'évolution du fonctionnement de jeunes en situation de vulnérabilité dans le cadre de services spécialisés de pédiatrie sociale en communauté misant sur l'apprentissage et la pratique collective de la musique.
 - Résultats préliminaires
 - Étude en cours

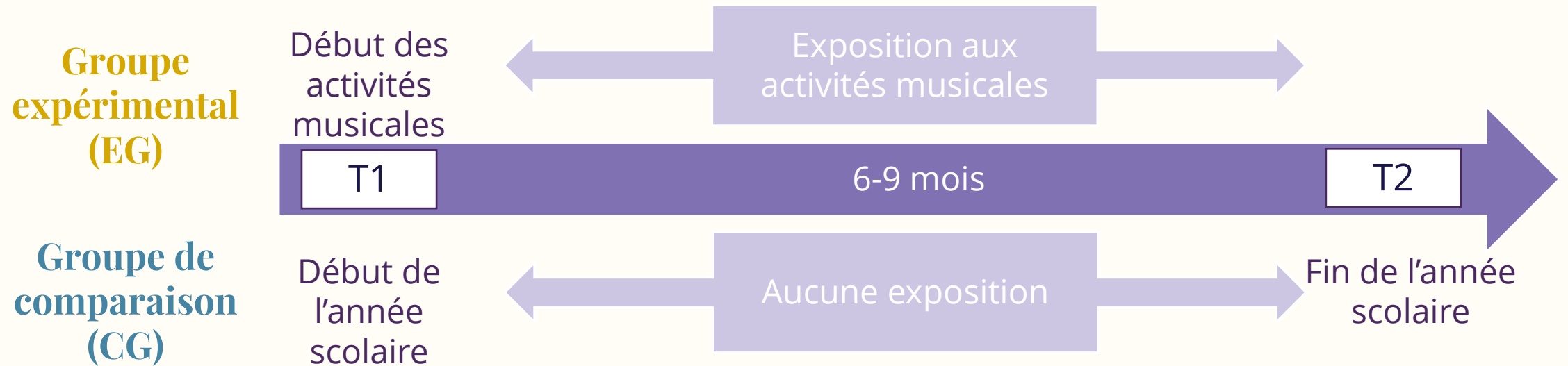
Le Garage à musique (GAM)

Un centre spécialisé de pédiatrie sociale en communauté

- **Pédiatrie sociale en communauté**
- **(Centre d'accès scolaire)**
- **Apprentissage et pratique collective de la musique**
 - Exploration d'un instrument
 - Faire partie d'un groupe
 - Développer le plein potentiel des enfants



Devis de recherche

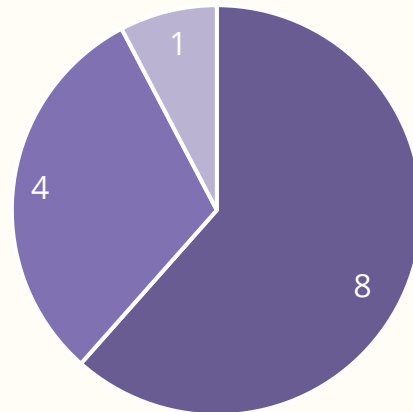


Échantillon

Groupe expérimental (EG; n = 13)

Âge moyen = 8 ans

Genre

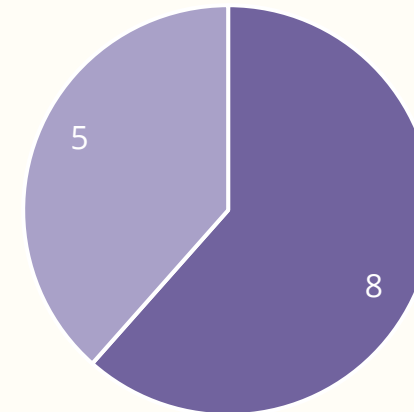


■ Féminin ■ Masculin ■ Autre identité de genre

Groupe de comparaison (CG; n = 13)

Âge moyen = 10 ans

Genre

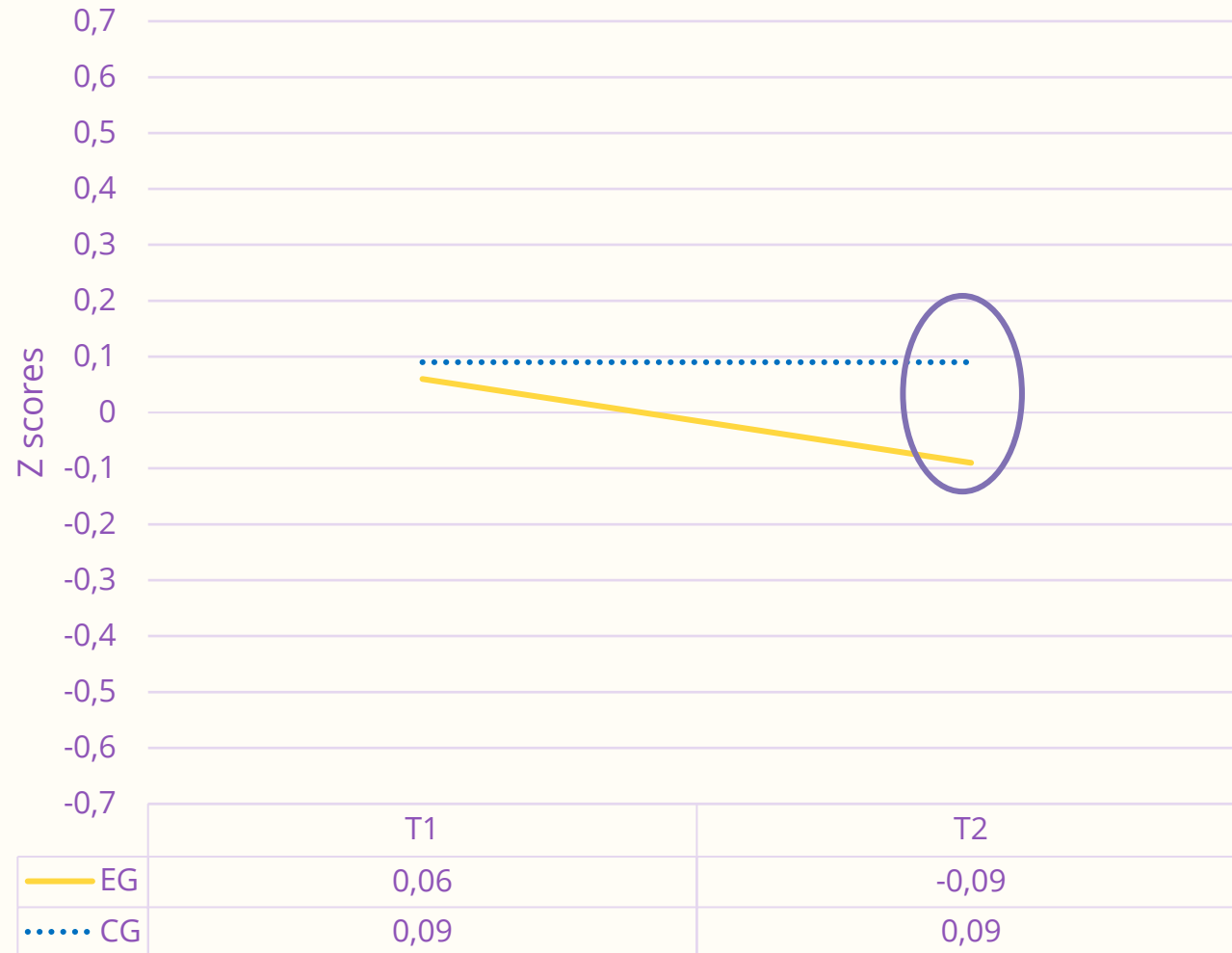


■ Féminin ■ Masculin

Mesures (T1 et T2)

Variables/construits	Mesures	Informant
Comportements intériorisés et extériorisés	Child Behavior Checklist (CBCL; Achenbach & Rescorla, 2001)	Parent
Fonctions exécutives	Behavior Rating of Executive Function (BRIEF; Gioia et al., 2000)	Parent Enseignant.e
Stress parental	Parental Stress Index (PSI; Abidin, 2012)	Parent
Stress chronique	Concentrations de cortisol dans les cheveux	Enfant

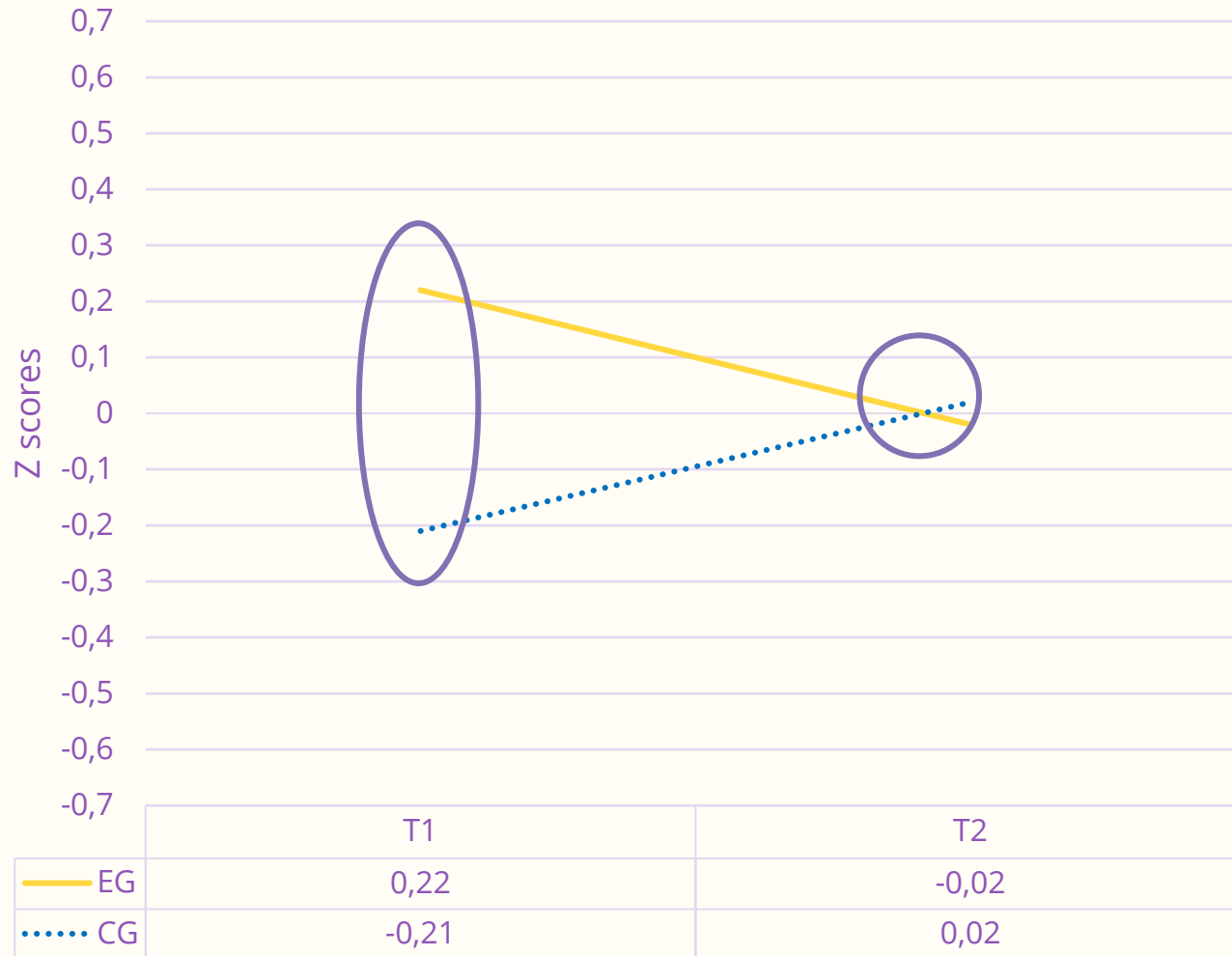
Comportements intériorisés (retrait social, anxiété, dépression)



ANOVAs à mesures répétées (effets principaux du groupe et du temps et effet d'interaction (groupe * temps))

Non-significatif, MAIS: taille d'effet modérée pour l'effet d'interaction ($\eta^2 = .023$; $p > .05$), ce qui suggère des **diminutions plus fortes des comportements intériorisés chez le EG que le CG.**

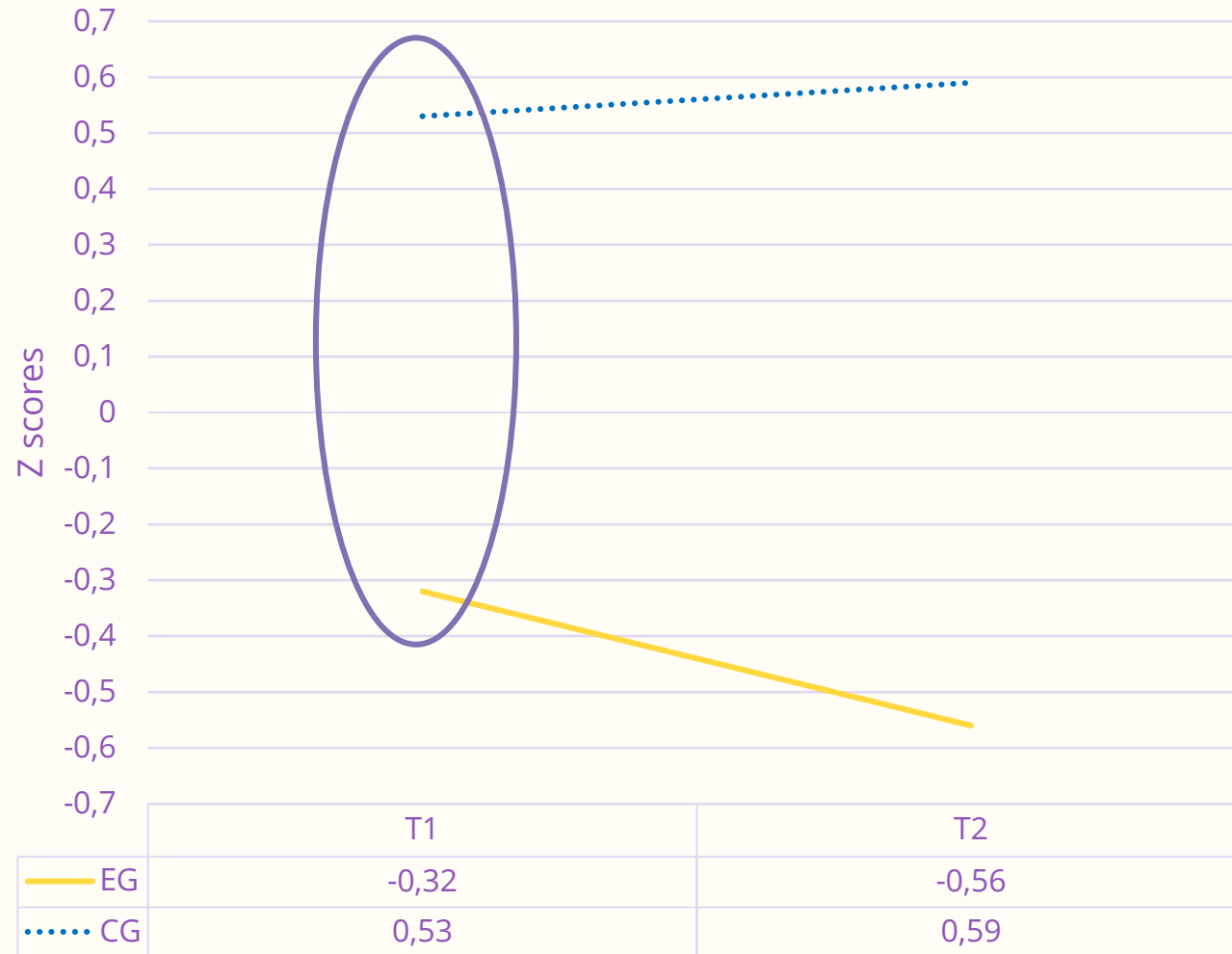
Comportements extériorisés (agression, non-respect des règles)



ANOVAs à mesures répétées (effets principaux du groupe et du temps et effet d'interaction (groupe * temps))

Significatif: taille d'effet large pour l'effet d'interaction ($\eta^2 = .204$; $p = .045$), ce qui suggère des **diminutions plus fortes des comportements extériorisés chez le EG que le CG.**

Stress chronique (concentrations de cortisol dans les cheveux)



ANOVAs à mesures répétées (effets principaux du groupe et du temps et effet d'interaction (groupe * temps))

Non significatif, MAIS: taille d'effet large pour l'effet d'interaction ($\eta^2 = .102$; $p > .05$), ce qui suggère des **diminutions du stress chronique plus fortes chez le EG que le CG.**



Résumé des résultats préliminaires

- Diminutions relatives des comportements intériorisés et extériorisés et du stress chronique chez les enfants participant aux activités musicales au Garage à musique.
 - Résultats en partie non-significatifs
 - Différences entre les groupes au T1
 - En cours: autres variables (fonctions exécutives, stress parental, fonctionnement scolaire, etc.), covariables, taille d'échantillon

Conclusion et messages-clés



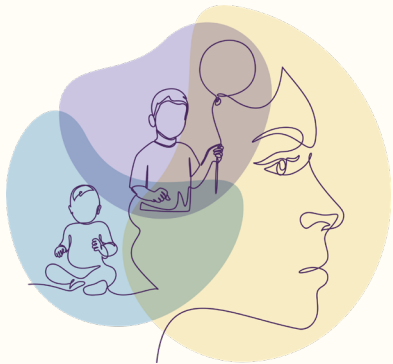
- Ce projet pourrait éventuellement offrir un soutien empirique additionnel aux activités d'apprentissage et de pratique de la musique (et l'approche du GAM) en tant qu'interventions innovantes pour soutenir le développement et la résilience des enfants.
 - Plus largement, les activités ludiques, créatives et sportives sont prometteuses.
- Ce projet offre un exemple de recherche en partenariat au sein de la pédiatrie sociale en communauté.

Merci pour votre attention et votre participation !

Alexandra Matte-Landry

Ph.D., professeure et psychologue-neuropsychologue

Pour nous contacter : chaire.richelieu@ulaval.ca



UNIVERSITÉ
LAVAL

Chaire Richelieu de recherche sur
la jeunesse, l'enfance et la famille



Site internet



Facebook

Visitez le **site Internet**
et la **page Facebook**
de la Chaire Richelieu
de recherche sur la
jeunesse, l'enfance et
la famille